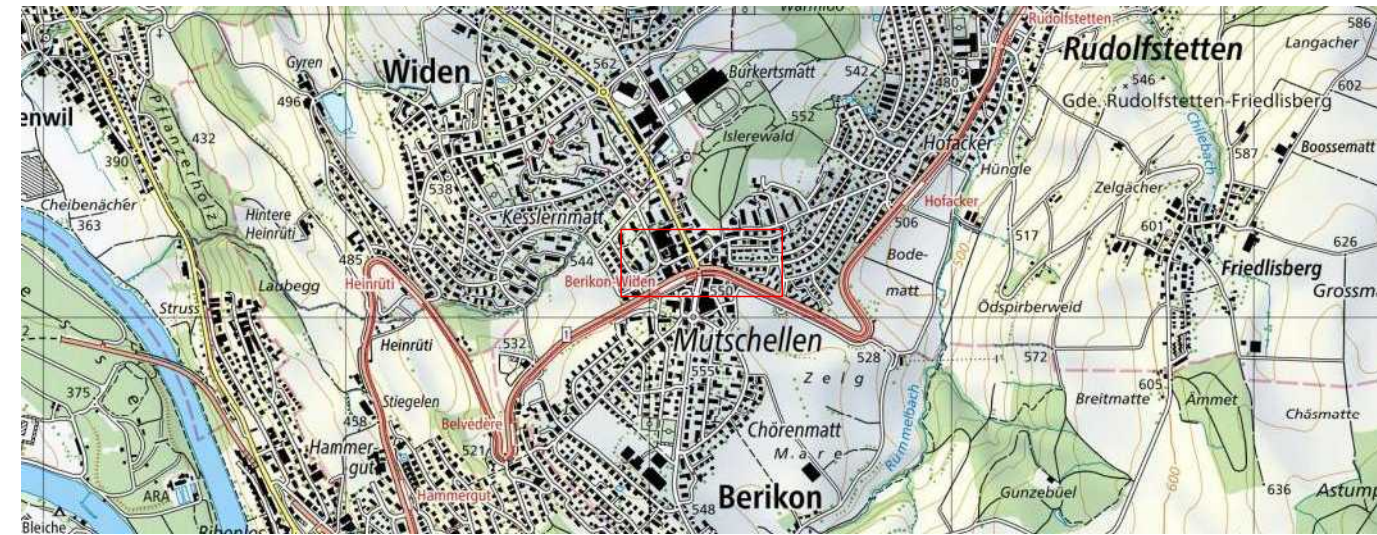


# Sanierung Bollerli / Mutschellenstrasse Rudolfstetten

Übersichtsplan 1:500  
Werkleitungen

Vorprojekt 2024



**KSL INGENIEURE**  
KSL Ingenieure AG ksl-ing.ch • Baden-Dättwil • Frick • Muri  
Tafelstrasse 26 • 5405 Baden-Dättwil • 056 296 26 26  
BERATUNG • TRAGWERKE • GEOMATIK • UMWELT • INFRASTRUKTUR • RAUM

Index	Datum	Erstellt	Geprüft am	Visum	Änderungen
-	09.09.2024	DZ	09.09.2024	DB	
a					
b					
c					

Format: 1050 x 594 mm  
CAD Name: 223044\_3\_01\_Situation 2d  
RL: 223044\_11\_Übersicht Werkltg ohne FW, 1:500

Plan Nr.: 223044 / 11

### Legende Werkleitungen

Bestand	Medium	Projekt
ES KS	Kanalisation / Strassenentwässerung (Schmutzwasser)	ES KS SS
KS	Sauberwasser / Drainage / Bachleitung	
Schacht Bel-Kandelaber	Elektrisch / öff. Beleuchtung	Bel-Kandelaber Kabine EW AEW
Schacht Kabine	Telefon	
Schacht Kabine	Kabel-TV	
Signalkabel Schieber	Wasser	Signalkabel Schieber
Hydrant	ATB-Rohr	Hydrant
Schacht LSA Kabine	best. Medium <b>abbrechen</b>	Bel-Kandelaber Kabine

### Legende Werkleitungen

Bestand	Medium	bereits ausgeführt
Schacht Bel-Kandelaber	Elektrisch / öff. Beleuchtung	Bel-Kandelaber Kabine
Signalkabel Schieber	Wasser	Schieber
Hydrant		Hydrant

**WICHTIG**  
Die in diesem Plan enthaltenen Werkleitungen sind nur schematisch eingezeichnet und dienen lediglich als Orientierung. Bauherr und Projektverfasser tragen keinerlei Verantwortung was die Vollständigkeit und genaue Lage der Werkleitungen betrifft. Die genaue Angaben zu den einzelnen Medienleitungen sind den Plänen des jeweiligen Werkes zu entnehmen.

