



Mitwirkung

Landschaftsinventar 2019

1 : 5'000

Auftr.-Nr.: 29.6305
Sachbearb.: GW
Gezeichnet: AZU
N:\29 AG\63 Rudolfstetten-Friedlisberg\05 Landschaftsinventar\06 Pläne

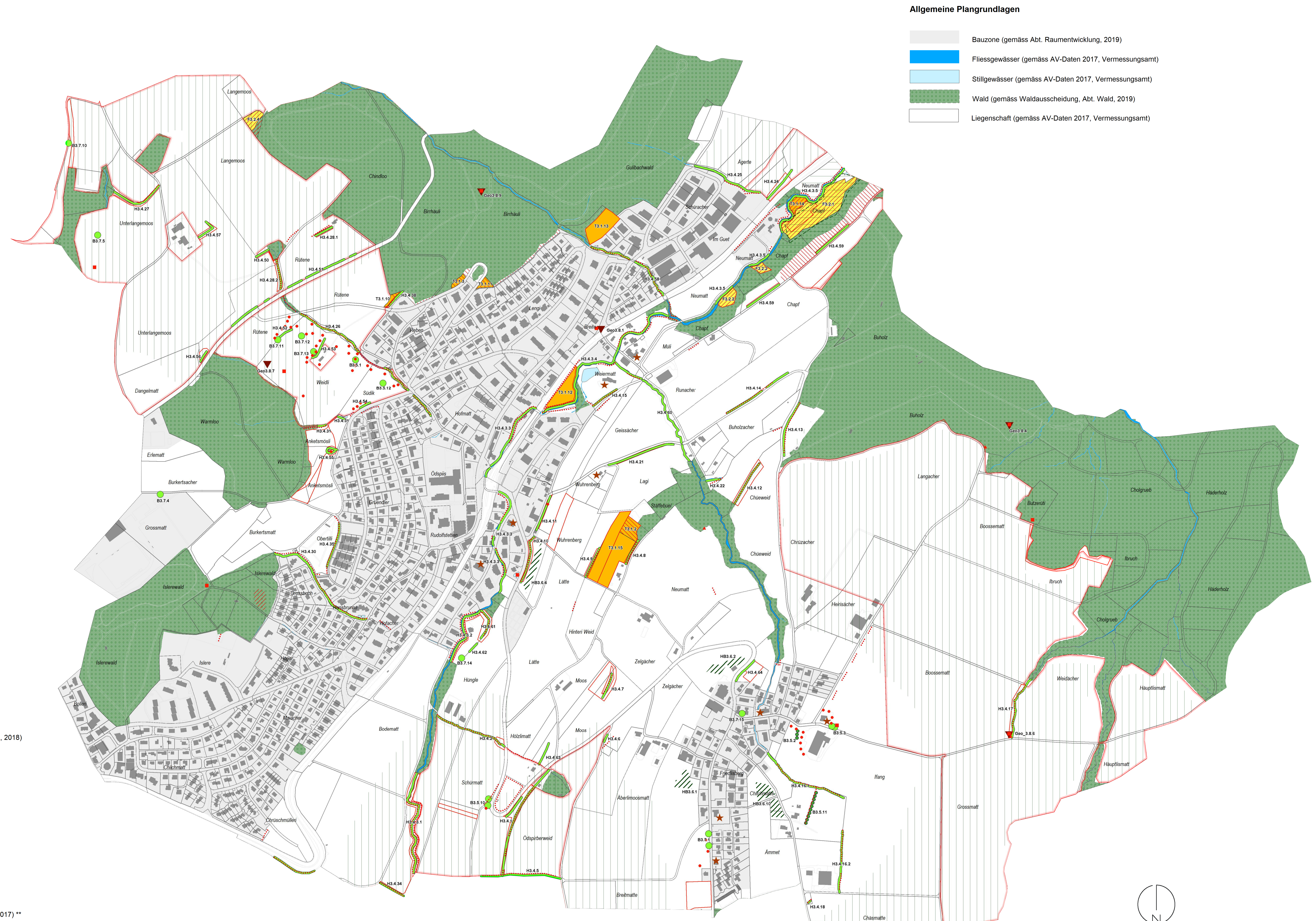
suisseplan Ingenieur AG raum + landschaft
Theaterstrasse 15 | 6003 Luzern | T +41 58 310 57 80
www.suisseplan.ch | luzern@suisseplan.ch

Landschaftsinventar 2019

- Feuchtstandort (F)
- Trockenstandort (T)
- Hochstamm-Obstgarten (HB)
- Hecke, Feld- und Ufergehölz (H)
- Baumreihe (B)
- Einzelbaum/Baumgruppe (B)
- Geologisches Objekt (Geo)

Natur- und Landschaftsschutz

- Nationale Grundlagen**
- Historische Gärten und Anlagen der Schweiz (gemäss ICOMOS; digitalisiert gemäss Angaben Objektdatenblatt)*
- Kantonale Grundlagen**
- Landschaft von kant. Bedeutung (gemäss kant. Richtplan, Abt. Raumentwicklung, 2012)
 - Naturschutzgebiet von kant. Bedeutung (gemäss kant. Richtplan, Abt. Raumentwicklung, 2018)
 - Flachmoor von regionaler Bedeutung (gemäss BAFU, 2019) **
- Kommunale Grundlagen**
- Landschaftsschutzzone im Kulturlandplan (gemäss Abt. Raumentwicklung, 2019)
 - Feuchtgebiet (gemäss Nutzungszonen Kulturlandplan, Abt. Raumentwicklung, 2017) **
 - Magenwiese/Fromentalwiese (gemäss Nutzungszonen Kulturlandplan, Abt. Raumentwicklung, 2017) **
 - Hecke im Kulturlandplan (gemäss Abt. Raumentwicklung, 2019) **
 - Baum, Baumgruppe, Allee (gemäss Naturobjekte im Kulturlandplan, Abt. Raumentwicklung, 2017) **
 - Bruchsteinmauerwerk, Lesesteinhaufen (gemäss Naturobjekte im Kulturlandplan, Abt. Raumentwicklung, 2017) **
 - Geologisches Objekt (gemäss Naturobjekte im Kulturlandplan, Abt. Raumentwicklung, 2017) **



Allgemeine Plangrundlagen

- Bauzone (gemäss Abt. Raumentwicklung, 2019)
- Fließgewässer (gemäss AV-Daten 2017, Vermessungsamt)
- Stillingewässer (gemäss AV-Daten 2017, Vermessungsamt)
- Wald (gemäss Waldausscheidung, Abt. Wald, 2019)
- Liegenschaft (gemäss AV-Daten 2017, Vermessungsamt)

* Überprüft, Objekte vorläufig jedoch nicht ins Landschaftsinventar 2019 aufgenommen (vgl. Bericht zum Landschaftsinventar, Anhang 3)
** Überprüft, bei fehlendem Planeintrag unter Landschaftsinventar 2019 nicht in dieses aufgenommen (vgl. Bericht zum Landschaftsinventar, Anhang 3)

