



### **F3.2.1 Feuchtstandort**

|                                   |   |                   |       |
|-----------------------------------|---|-------------------|-------|
| <b>Flurname</b>                   | Chapf   |                   |       |
| <b>Parzellenummer</b>             | 307, 308, 310, 549  | <b>Fläche [a]</b> | 104.7 |
| <b>Koordinaten</b>                | 1247599/2671994   | <b>Länge [m]</b>  | -     |
| <b>Bedeutung</b>                  | kantonal  |                   |       |
| <b>Grundlage</b>                  | Landschaftsinventar 1986, Kulturlandplan vom 16. Juni 2000, Flachmoor von regionaler Bedeutung Objekt-Nr. 2775  |                   |       |
| <b>Beschreibung</b>               | Kleinseggenried mit Übergängen zu nährstoffreichem, feuchtem Krautsaum (Waldrand) sowie vereinzelt zu Pfeifengraswiese; ganze Fläche reich strukturiert: Tümpel mit Röhricht- und Binsenbeständen, Wassergräben, kleine Wasserflächen und Feldgehölze |                   |       |
| <b>Zustand</b>                    | intakt  |                   |       |
| <b>Schützenswert</b>              | ja  |                   |       |
| <b>Derzeitige Bewirtschaftung</b> | Mahd  |                   |       |
| <b>Besonderheiten</b>             | artenreiches Lebensraummosaik mit seltenen und geschützten Pflanzenarten, u. a. mit Fettblatt, Zweiblatt, Fingerwurz, Sibirischer Schwertlilie und schönen Kopfbinsen-Beständen; Quelltuff-Aufstösse am Hangfuss                                      |                   |       |
| <b>Herausforderungen</b>          | geringer Schilfdruck  |                   |       |





### F3.2.2 Feuchtstandort

|                       |  |                   |      |
|-----------------------|--|-------------------|------|
| <b>Flurname</b>       | Chapf  |                   |      |
| <b>Parzellenummer</b> | 146, 297, 303  | <b>Fläche [a]</b> | 18.9 |
| <b>Koordinaten</b>    | 1247373/2671762  | <b>Länge [m]</b>  | -    |
| <b>Bedeutung</b>      | kommunal/kantonal  |                   |      |
| <b>Grundlage</b>      | Landschaftsinventar 1986, Kulturlandplan vom 16. Juni 2000 |                   |      |

**Beschreibung** zwei Hangriede östlich des Rummelbachs, beide mehrheitlich von Wald umgeben und relativ stark beschattet; nördliches Ried: Hochstaudenflur mit Übergang zu Landröhricht, südliches Ried: Grosseggenried mit Hochstaudenflur-Beständen

**Zustand** intakt

**Schützenswert** ja

**Derzeitige Bewirtschaftung** Mahd

**Besonderheiten** nördliches Ried liegt in einem Naturschutzgebiet von kantonaler Bedeutung, südliches Ried mit Quelltuff-Aufstoss

**Herausforderungen** südliches Ried: oberer Teil entlang des Waldrandes verfarnt, nördliches Ried mit starkem Schilfdruck





### **F3.2.4 Feuchtstandort**

|                       |  |                   |      |
|-----------------------|--|-------------------|------|
| <b>Flurname</b>       | Langenmoos   |                   |      |
| <b>Parzellenummer</b> | 844  | <b>Fläche [a]</b> | 13.2 |
| <b>Koordinaten</b>    | 1247820/2670554  | <b>Länge [m]</b>  | -    |
| <b>Bedeutung</b>      | kommunal   |                   |      |
| <b>Grundlage</b>      | Landschaftsinventar 1986, Kulturlandplan vom 16. Juni 2000 |                   |      |

**Beschreibung** feuchte Talfettwiese (Fromentalwiese) mit Landschilfröhricht im Bereich des Waldrandes

**Zustand** intakt

**Schützenswert** ja

**Derzeitige Bewirtschaftung** Mahd

**Besonderheiten**

**Herausforderungen** wenig Gehölzdruck im Bereich des Landröhrichts, Nährstoffeintrag von angrenzenden Landwirtschaftsflächen (Wiesen-Knäuelgras im Randbereich); Pufferzone prüfen





### T3.1.2 Trockenstandort

|                       |  |                   |      |
|-----------------------|--|-------------------|------|
| <b>Flurname</b>       | Wuhrenberg   |                   |      |
| <b>Parzellenummer</b> | 40   | <b>Fläche [a]</b> | 18.2 |
| <b>Koordinaten</b>    | 1246788/2671511  | <b>Länge [m]</b>  | -    |
| <b>Bedeutung</b>      | kommunal   |                   |      |
| <b>Grundlage</b>      | Landschaftsinventar 1986, Kulturlandplan vom 16. Juni 2000 |                   |      |

**Beschreibung** artenreicher Mitteleuropäischer Halbtrockenrasen in Hanglage entlang Wald, u. a. mit Gewöhnlicher Aufrechter Trespe, Gewöhnlichem Kleinen Wiesenknopf, Gewöhnlicher Knäuel-Glockenblume, Mittlerem Zittergras, Tauben-Skabiose, Wiesen-Flockenblume; in Randbereichen fließender Übergang zu Talfechtwiese (Fromentalwiese)

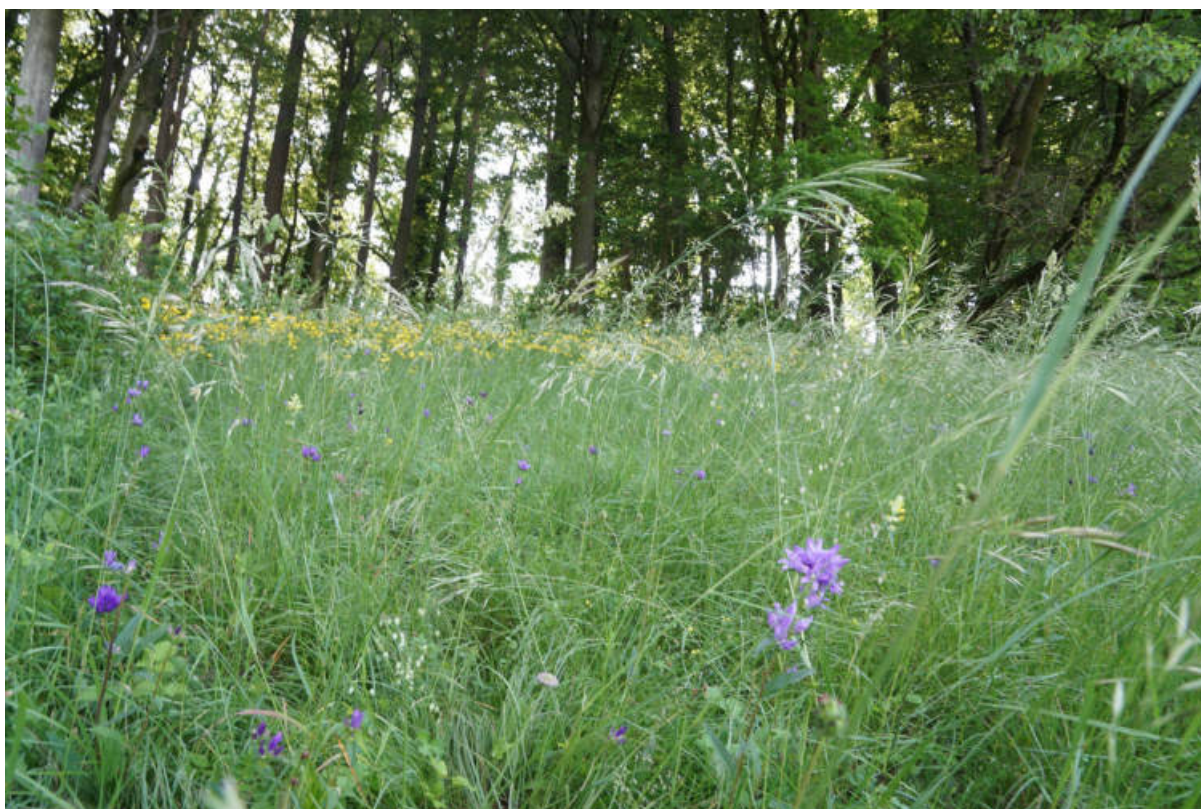
**Zustand** intakt

**Schützenswert** ja

**Derzeitige Bewirtschaftung** Mahd

**Besonderheiten** zahlreiches Vorkommen der Gewöhnlichen Knäuel-Glockenblume

#### Herausforderungen





### T3.1.3 Trockenstandort

|                       |  |                   |     |
|-----------------------|--|-------------------|-----|
| <b>Flurname</b>       | Birrhäuli  |                   |     |
| <b>Parzellenummer</b> | 47   | <b>Fläche [a]</b> | 4.9 |
| <b>Koordinaten</b>    | 1247415/2671078  | <b>Länge [m]</b>  | -   |
| <b>Bedeutung</b>      | kommunal   |                   |     |
| <b>Grundlage</b>      | Landschaftsinventar 1986, Kulturlandplan vom 16. Juni 2000 |                   |     |

**Beschreibung** Mitteleuropäischer Halbtrockenrasen zwischen Wald und Herrenbergstrasse; u. a. mit Aufrechter Trespe, Schläffer Segge, Zypressenblättriger Wolfsmilch, Wiesen-Salbei, Wasserdost

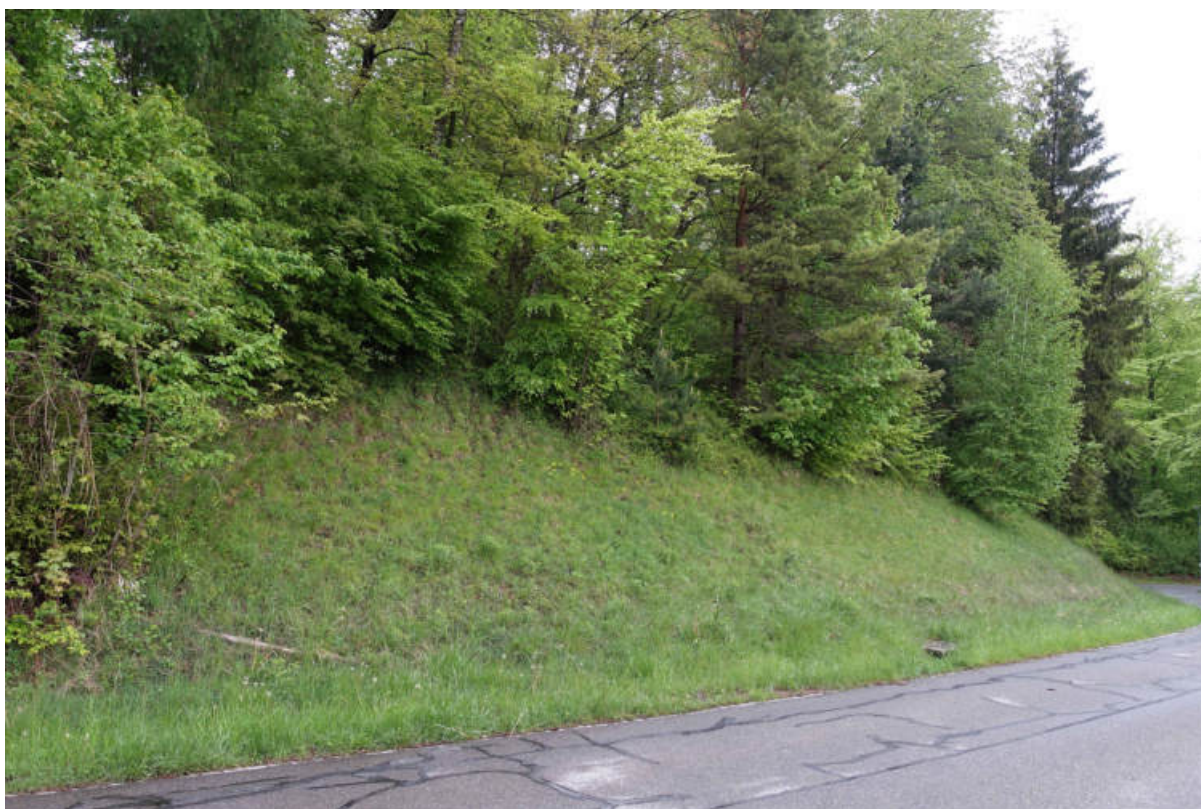
**Zustand** intakt

**Schützenswert** ja

**Derzeitige Bewirtschaftung** Mahd

**Besonderheiten**

**Herausforderungen** Nährstoffeinträge von der Strasse, weiteres Einwachsen durch angrenzenden Wald





### T3.1.10 Trockenstandort

|                       |                                  |                   |     |
|-----------------------|----------------------------------|-------------------|-----|
| <b>Flurname</b>       | Rütene                           |                   |     |
| <b>Parzellenummer</b> | 46, 1037                         | <b>Fläche [a]</b> | 4.5 |
| <b>Koordinaten</b>    | 1247368/2670909                  | <b>Länge [m]</b>  | -   |
| <b>Bedeutung</b>      | kommunal                         |                   |     |
| <b>Grundlage</b>      | Kulturlandplan vom 16. Juni 2000 |                   |     |

**Beschreibung** Mitteleuropäischer Halbtrockenrasen angrenzend an Waldrand und Hecke H3.4.38 in Hanglage; westlich im Randbereich mit Übergängen zu Talfettwiese (Fromentalwiese); u. a. mit Aufrechter Trespe, Knolligem Hahnenfuss, Saat-Esparsette, Zypressenblättriger Wolfsmilch

**Zustand** intakt

**Schützenswert** ja

**Derzeitige Bewirtschaftung** Mahd

**Besonderheiten**

**Herausforderungen**





### T3.1.11 Trockenstandort

|                       |                                  |                   |     |
|-----------------------|----------------------------------|-------------------|-----|
| <b>Flurname</b>       | Birrhäuli                        |                   |     |
| <b>Parzellenummer</b> | 47                               | <b>Fläche [a]</b> | 6.2 |
| <b>Koordinaten</b>    | 1247410/2671147                  | <b>Länge [m]</b>  | -   |
| <b>Bedeutung</b>      | kommunal                         |                   |     |
| <b>Grundlage</b>      | Kulturlandplan vom 16. Juni 2000 |                   |     |

**Beschreibung** Mitteleuropäischer Halbtrockenrasen in Hanglage mit Übergang zu Talfettwiese (Fromentalwiese, v. a. in schattigen Bereichen), u. a. mit Aufrechter Trespe, Feld-Witwenblume, Johanniskraut, Kleinem Wiesenknopf, Schafgarbe, Wiesen-Flockenblume, Wundklee, Zypressenblättriger Wolfsmilch

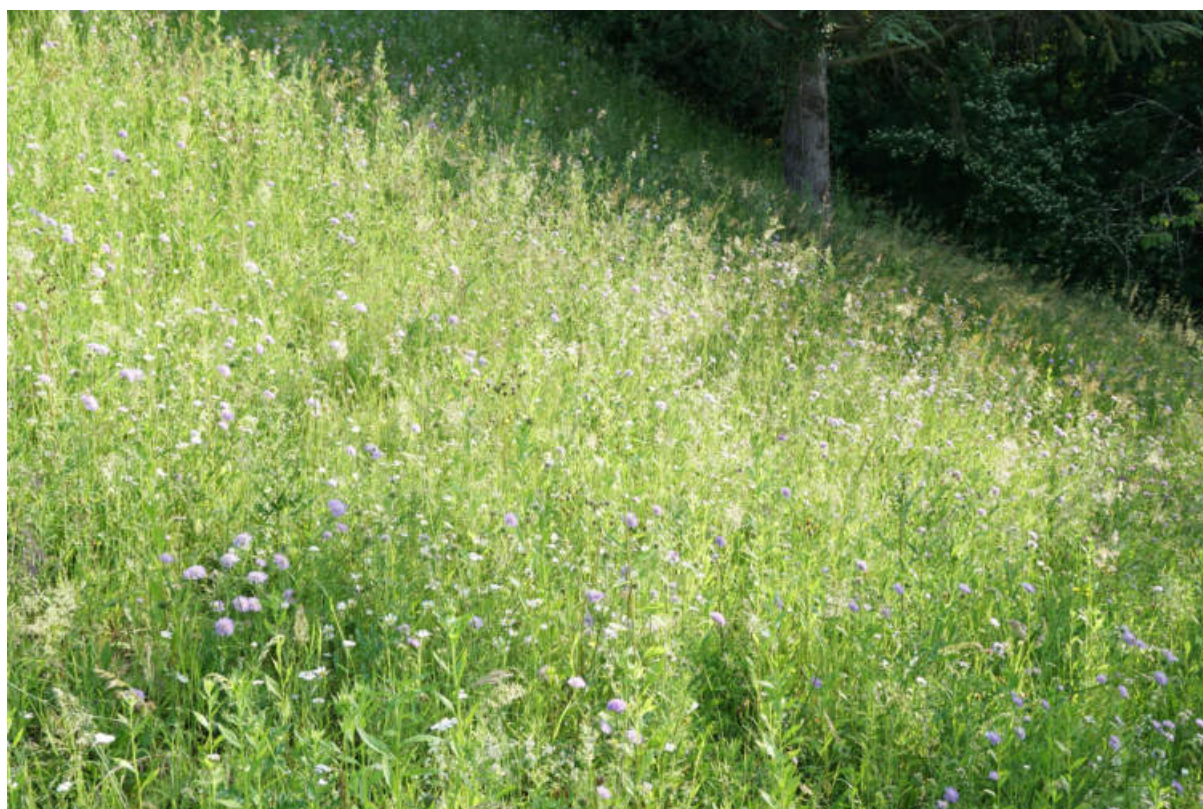
**Zustand** intakt

**Schützenswert** ja

**Derzeitige Bewirtschaftung** Mahd

**Besonderheiten**

**Herausforderungen** invasive Neophyten und Problempflanzen vorhanden (grosse Bestände des Einjährigen Berufkrauts sowie einige Ackerkratzdisteln und Goldruten)





### T3.1.12 Trockenstandort

|                       |                 |                   |      |
|-----------------------|-----------------|-------------------|------|
| <b>Flurname</b>       | Weiermatt       |                   |      |
| <b>Parzellenummer</b> | 282             | <b>Fläche [a]</b> | 38.9 |
| <b>Koordinaten</b>    | 1247144/2671353 | <b>Länge [m]</b>  | -    |
| <b>Bedeutung</b>      | kommunal        |                   |      |
| <b>Grundlage</b>      | Neuaufnahme     |                   |      |

**Beschreibung** artenreiche Talfettwiese (Fromentalwiese) angrenzend an Hecke H3.4.3.5, u. a. mit Saat-Esparsette, Wiesen-Bocksbart, Wiesen-Margerite, Wiesen-Pippau

**Zustand** intakt

**Schützenswert** ja

**Derzeitige Bewirtschaftung** Mahd

**Besonderheiten**

**Herausforderungen**







### T3.1.13 Trockenstandort

|                       |                 |                   |      |
|-----------------------|-----------------|-------------------|------|
| <b>Flurname</b>       | Gulibach        |                   |      |
| <b>Parzellenummer</b> | 69, 70          | <b>Fläche [a]</b> | 38.5 |
| <b>Koordinaten</b>    | 1247553/2671438 | <b>Länge [m]</b>  | -    |
| <b>Bedeutung</b>      | kommunal        |                   |      |
| <b>Grundlage</b>      | Neuaufnahme     |                   |      |

**Beschreibung** blütenreiche Talfettwiese (Fromentalwiese) an Hanglage entlang Waldrand; u. a. mit Aufrechter Trespe, Wiesen-Margerite, Feld-Witwenblume, Wiesen-Pippau; grenzt südlich an Bauzone

**Zustand** intakt

**Schützenswert** ja

**Derzeitige Bewirtschaftung** Mahd

**Besonderheiten**

**Herausforderungen**





### **T3.1.14 Trockenstandort**

|                       |  |                   |      |
|-----------------------|--|-------------------|------|
| <b>Flurname</b>       | Chapf  |                   |      |
| <b>Parzellenummer</b> | 310  | <b>Fläche [a]</b> | 13.7 |
| <b>Koordinaten</b>    | 1247603/2671931  | <b>Länge [m]</b>  | -    |
| <b>Bedeutung</b>      | kantonal   |                   |      |
| <b>Grundlage</b>      | Landschaftsinventar 1986, Kulturlandplan vom 16. Juni 2000 |                   |      |

**Beschreibung** artenreicher Mitteleuropäischer Halbtrockenrasen mit Übergängen zu Talfettwiese (Fromentalwiese) in den Randbereichen, u. a. mit Aufrechter Trespe, Feld-Witwenblume, Hornklee; angrenzend an Objekte F3.2.1 und H3.4.3.6

**Zustand** intakt

**Schützenswert** ja

**Derzeitige Bewirtschaftung** Mahd

**Besonderheiten**

**Herausforderungen**





### H3.4.1

### Hecke

|                       |  |                   |     |
|-----------------------|--|-------------------|-----|
| <b>Flurname</b>       | Ödspirberweid  |                   |     |
| <b>Parzellenummer</b> | 110, 111   | <b>Fläche [a]</b> | -   |
| <b>Koordinaten</b>    | 1246082/2671219  | <b>Länge [m]</b>  | 363 |
| <b>Bedeutung</b>      | kommunal   |                   |     |
| <b>Grundlage</b>      | Landschaftsinventar 1986, Kulturlandplan vom 16. Juni 2000 |                   |     |

**Beschreibung** Hecke aus zwei Teilstücken bestehend; östliches Teilstück: artenreiche Hochhecke mit vielen prägenden Bäumen, stellenweise kleinere Lücken; westliches Teilstück: Niederhecke mit Krautsaum und einzelnen Bäumen

**Zustand** intakt

**Schützenswert** ja

**Derzeitige Bewirtschaftung** Krautsaum vorhanden

**Besonderheiten**

**Herausforderungen**





### H3.4.2 Ufergehölz

**Flurname**

**Parzellenummer** 88, 101, 102, 518

**Fläche [a]** -

**Koordinaten** 1246263/2671147

**Länge [m]** 185

**Bedeutung** kommunal

**Grundlage** Landschaftsinventar 1986, Kulturlandplan vom 16. Juni 2000

**Beschreibung** Ufergehölz entlang des Friedlisbergbächlis mit verschiedenen Ausprägungen: westlicher Teil bis Höhe Bodenmattstrasse lückige Niederhecke (nördlich des Bachs) bzw. Obstbaumreihe (südlich des Bachs); östlicher Teil Niederhecke mit z. T. grossen Lücken; Teilstück angrenzend an Friedlisbergstrasse artenreiche Baumhecke

**Zustand** intakt

**Schützenswert** ja

**Derzeitige Bewirtschaftung** Krautsaum vorhanden

**Besonderheiten**

**Herausforderungen** sehr lückig, Lückengrösse teilweise fast 10 m





### H3.4.3.1 Ufergehölz

|                       |  |                   |     |
|-----------------------|--|-------------------|-----|
| <b>Flurname</b>       | Rummelbach   |                   |     |
| <b>Parzellenummer</b> | 81, 84, 266  | <b>Fläche [a]</b> | -   |
| <b>Koordinaten</b>    | 1246052/2670965  | <b>Länge [m]</b>  | 292 |
| <b>Bedeutung</b>      | kommunal   |                   |     |
| <b>Grundlage</b>      | Landschaftsinventar 1986, Kulturlandplan vom 16. Juni 2000 |                   |     |

**Beschreibung** artenreiches Ufergehölz (Niederhecke mit zahlreichen prägenden Bäumen) beidseitig des Rummelbachs

**Zustand** intakt

**Schützenswert** ja

**Derzeitige Bewirtschaftung** als Hecke mit Krautsaum gemeldet

**Besonderheiten**

**Herausforderungen**





### H3.4.3.2 Ufergehölz

**Flurname** Rummelbach

**Parzellenummer** 88, 90, 266, 267

**Fläche [a]** -

**Koordinaten** 1246525/2671092

**Länge [m]** 176

**Bedeutung** kommunal

**Grundlage** Landschaftsinventar 1986, Kulturlandplan vom 16. Juni 2000

**Beschreibung** artenreiches Ufergehölz (Niederhecke mit einzelnen Bäumen) beidseitig des Rummelbachs; Ufergehölz westlich des Rummelbachs liegt in Bauzone

**Zustand** intakt

**Schützenswert** ja

**Derzeitige Bewirtschaftung** als Hecke mit Krautsaum gemeldet (Ufergehölz östlich des Rummelbachs)

**Besonderheiten**

**Herausforderungen**





### H3.4.3.3 Ufergehölz

|                       |  |                   |     |
|-----------------------|--|-------------------|-----|
| <b>Flurname</b>       | Rummelbach   |                   |     |
| <b>Parzellenummer</b> | u. a. 92, 93, 267  | <b>Fläche [a]</b> | -   |
| <b>Koordinaten</b>    | 1246651/2671185  | <b>Länge [m]</b>  | 465 |
| <b>Bedeutung</b>      | kommunal   |                   |     |
| <b>Grundlage</b>      | Landschaftsinventar 1986, Kulturlandplan vom 16. Juni 2000 |                   |     |

**Beschreibung** Ufergehölz (Niederhecke) mit verschiedenen Ausprägungen entlang des Rummelbachs, meist innerhalb Bauzone

**Zustand** intakt

**Schützenswert** ja

**Derzeitige  
Bewirtschaftung**

**Besonderheiten**

**Herausforderungen**





### H3.4.3.4 Ufergehölz

|                       |  |                   |     |
|-----------------------|--|-------------------|-----|
| <b>Flurname</b>       | Weiermatt  |                   |     |
| <b>Parzellenummer</b> | 116, 131, 166, 169, 264, 282, 283, 471                     | <b>Fläche [a]</b> | -   |
| <b>Koordinaten</b>    | 1246705/2671187  | <b>Länge [m]</b>  | 496 |
| <b>Bedeutung</b>      | kommunal   |                   |     |
| <b>Grundlage</b>      | Landschaftsinventar 1986, Kulturlandplan vom 16. Juni 2000 |                   |     |

**Beschreibung** Ufergehölz (Hochhecke) entlang Rummelbachs; im südlichen Teil angrenzend an Objekt T3.1.14; Ufergehölz östlich des Rummelbachs ist teilweise als Wald ausgeschieden; Ufergehölz westlich des Rummelbachs liegt teilweise in Bauzone

**Zustand** intakt

**Schützenswert** ja

**Derzeitige Bewirtschaftung** Teil als Hecke mit Krautsaum gemeldet

**Besonderheiten**

**Herausforderungen**







### H3.4.3.5 Ufergehölz

**Flurname** Neumatt

**Parzellenummer**

**Fläche [a]** -

**Koordinaten** 1247211/2671445

**Länge [m]** 418

**Bedeutung** kommunal

**Grundlage** Landschaftsinventar 1986, Kulturlandplan vom 16. Juni 2000

**Beschreibung** Ufergehölz (Niederhecke mit einzelnen Bäumen) entlang des Rummelbachs; angrenzend an die Objekte F3.2.1, F3.2.2 und T3.1.14

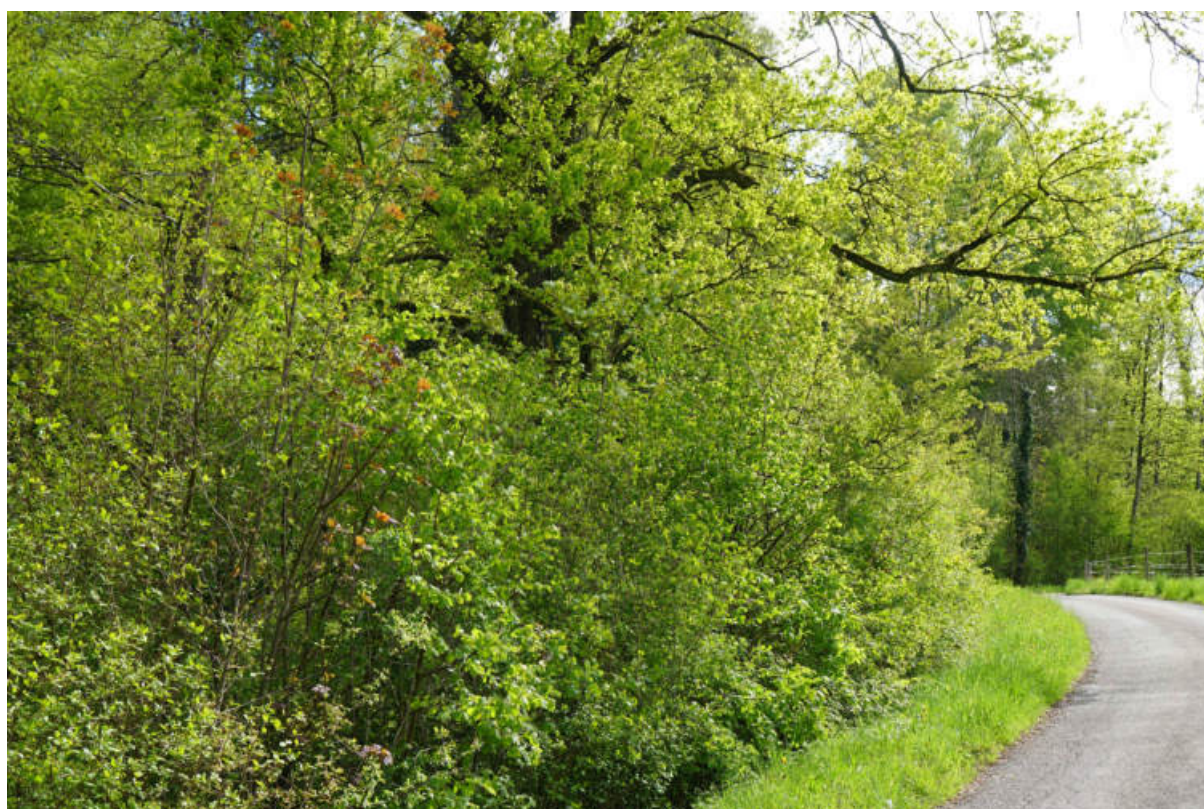
**Zustand** intakt

**Schützenswert** ja

**Derzeitige  
Bewirtschaftung**

**Besonderheiten**

**Herausforderungen**





### H3.4.5 Ufergehölz

|                       |  |                   |     |
|-----------------------|--|-------------------|-----|
| <b>Flurname</b>       | Breitmatte   |                   |     |
| <b>Parzellenummer</b> | 110, 113   | <b>Fläche [a]</b> | -   |
| <b>Koordinaten</b>    | 1245911/2671236  | <b>Länge [m]</b>  | 202 |
| <b>Bedeutung</b>      | kommunal   |                   |     |
| <b>Grundlage</b>      | Landschaftsinventar 1986, Kulturlandplan vom 16. Juni 2000 |                   |     |

**Beschreibung** artenreiches Ufergehölz (Hochhecke) beidseitig des Weidbächlis, angrenzend an H3.4.1; ein Teil des Ufergehölzes liegt auf Berikonener Gemeindegebiet (südlich des Weidbächlis)

**Zustand** intakt

**Schützenswert** ja

**Derzeitige Bewirtschaftung** als Hecke mit Krautsaum bzw. angrenzend extensiv genutzte Wiese gemeldet

**Besonderheiten**

**Herausforderungen**





### H3.4.6

### Hecke

|                       |  |                   |    |
|-----------------------|--|-------------------|----|
| <b>Flurname</b>       | Moos   |                   |    |
| <b>Parzellenummer</b> | 114  | <b>Fläche [a]</b> | -  |
| <b>Koordinaten</b>    | 1246257/2671450  | <b>Länge [m]</b>  | 20 |
| <b>Bedeutung</b>      | kommunal   |                   |    |
| <b>Grundlage</b>      | Landschaftsinventar 1986, Kulturlandplan vom 16. Juni 2000 |                   |    |

**Beschreibung** artenreiche, lückige Niederhecke, u. a. mit Johannisbeere, Rose und Zwetschgenbaum

**Zustand** intakt

**Schützenswert** ja

**Derzeitige  
Bewirtschaftung**

**Besonderheiten** sehr strukturreich (Asthaufen und grösserer Steinhaufen)

### Herausforderungen





### H3.4.7

### Hecke

**Flurname** Moos

**Parzellenummer** 199

**Fläche [a]** -

**Koordinaten** 1246390/2671456

**Länge [m]** 65

**Bedeutung** kommunal

**Grundlage** Landschaftsinventar 1986, Kulturlandplan vom 16. Juni 2000

**Beschreibung** artenreiche Niederhecke mit einzelnen Hochstamm-Feldobstbäumen

**Zustand** intakt

#### Schützenswert

**Derzeitige Bewirtschaftung** als Hecke mit Krautsaum gemeldet

#### Besonderheiten

#### Herausforderungen





### H3.4.8

### Hecke

**Flurname** Wuhrenberg/Neumatt

**Parzellenummer** 40, 97, 229

**Fläche [a]** -

**Koordinaten** 1246730/2671515

**Länge [m]** 67

**Bedeutung** kommunal

**Grundlage** Landschaftsinventar 1986, Kulturlandplan vom 16. Juni 2000

**Beschreibung** südlicher Teil: Niederhecke mit grossen Bäumen (u. a. schöne Rottanne),  
nördlicher Teil: Hochhecke mit Waldanschluss

**Zustand** intakt

**Schützenswert** ja

**Derzeitige Bewirtschaftung** als Hecke mit Krautsaum gemeldet

**Besonderheiten**

**Herausforderungen**





### H3.4.9

### Hecke

**Flurname** Wuhrenberg

**Parzellenummer** 378

**Fläche [a]** -

**Koordinaten** 1246703/2671417

**Länge [m]** 80

**Bedeutung** kommunal

**Grundlage** Landschaftsinventar 1986, Kulturlandplan vom 16. Juni 2000

**Beschreibung** Niederhecke in Hanglage mit einzelnen grossen Bäumen, angrenzend an T3.1.15

**Zustand** intakt

**Schützenswert** ja

**Derzeitige Bewirtschaftung** als Hecke mit Krautsaum gemeldet

**Besonderheiten**

**Herausforderungen**





### H3.4.10

### Hecke

**Flurname** Wuhrenberg

**Parzellenummer** 176

**Fläche [a]** -

**Koordinaten** 1246711/2671256

**Länge [m]** 124

**Bedeutung** kommunal

**Grundlage** Landschaftsinventar 1986, Kulturlandplan vom 16. Juni 2000

**Beschreibung** Niederhecke an Strassenbord (Friedlisbergstrasse) mit einzelnen grossen Bäumen; angrenzend an Bauzone und Objekt HB3.6.4

**Zustand** intakt

**Schützenswert** ja

**Derzeitige Bewirtschaftung** als Hecke mit Krautsaum gemeldet

**Besonderheiten**

**Herausforderungen**





### H3.4.11

### Hecke

|                       |  |                   |    |
|-----------------------|--|-------------------|----|
| <b>Flurname</b>       | Wuhrenberg   |                   |    |
| <b>Parzellenummer</b> | 273, 274   | <b>Fläche [a]</b> | -  |
| <b>Koordinaten</b>    | 1246804/2671283  | <b>Länge [m]</b>  | 93 |
| <b>Bedeutung</b>      | kommunal   |                   |    |
| <b>Grundlage</b>      | Landschaftsinventar 1986, Kulturlandplan vom 16. Juni 2000 |                   |    |

**Beschreibung** Niederhecke entlang Buechholzstrasse angrenzend an Bauzone; nördliche Hälfte der Hecke sehr lückig, gegen das Ende nur noch einreihig

**Zustand** intakt

**Schützenswert** ja

**Derzeitige Bewirtschaftung** als Hecke mit Krautsaum gemeldet

**Besonderheiten**

**Herausforderungen**







### H3.4.12

### Hecke

|                       |  |                   |     |
|-----------------------|--|-------------------|-----|
| <b>Flurname</b>       | Chüeweid   |                   |     |
| <b>Parzellenummer</b> | 25   | <b>Fläche [a]</b> | -   |
| <b>Koordinaten</b>    | 1246903/2671807  | <b>Länge [m]</b>  | 120 |
| <b>Bedeutung</b>      | kommunal   |                   |     |
| <b>Grundlage</b>      | Landschaftsinventar 1986, Kulturlandplan vom 16. Juni 2000 |                   |     |

**Beschreibung** artenreiche Hochhecke

**Zustand** intakt

**Schützenswert** ja

**Derzeitige Bewirtschaftung** als Hecke mit Krautsaum gemeldet

**Besonderheiten**

**Herausforderungen**





### H3.4.13

### Hecke

**Flurname** Buholzacher

**Parzellenummer** 520

**Fläche [a]** -

**Koordinaten** 1247043/2671906

**Länge [m]** 141

**Bedeutung** kommunal

**Grundlage** Landschaftsinventar 1986, Kulturlandplan vom 16. Juni 2000

**Beschreibung** Niederhecke entlang Buechholzstrasse, nördliche Hälfte auf Stützmauer

**Zustand** intakt

**Schützenswert** ja

**Derzeitige Bewirtschaftung** als Hecke mit Krautsaum gemeldet; Hecke strassenseitig randlich stark gepflegt

**Besonderheiten**

**Herausforderungen** Bewirtschaftung entlang Buechholzstrasse





### H3.4.14

### Hecke

**Flurname** Runacher

**Parzellenummer** 322

**Fläche [a]** -

**Koordinaten** 1247130/2671837

**Länge [m]** 170

**Bedeutung** kommunal

**Grundlage** Landschaftsinventar 1986, Kulturlandplan vom 16. Juni 2000

**Beschreibung** Niederhecke mit einzelnen Bäumen entlang Buechholzstrasse

**Zustand** intakt

**Schützenswert** ja

**Derzeitige Bewirtschaftung** als Hecke mit Krautsaum gemeldet; Hecke strassenseitig randlich stark gepflegt

**Besonderheiten**

**Herausforderungen** Bewirtschaftung entlang Buechholzstrasse





### H3.4.15

### Hecke

**Flurname** Weiermatt

**Parzellenummer** 284

**Fläche [a]** -

**Koordinaten** 1247120/2671445

**Länge [m]** 73

**Bedeutung** kommunal

**Grundlage** Landschaftsinventar 1986, Kulturlandplan vom 16. Juni 2000

**Beschreibung** Hainbuchen-Formschnitthecke entlang Kapfstrasse kombiniert mit Baumhecke, Waldanschluss

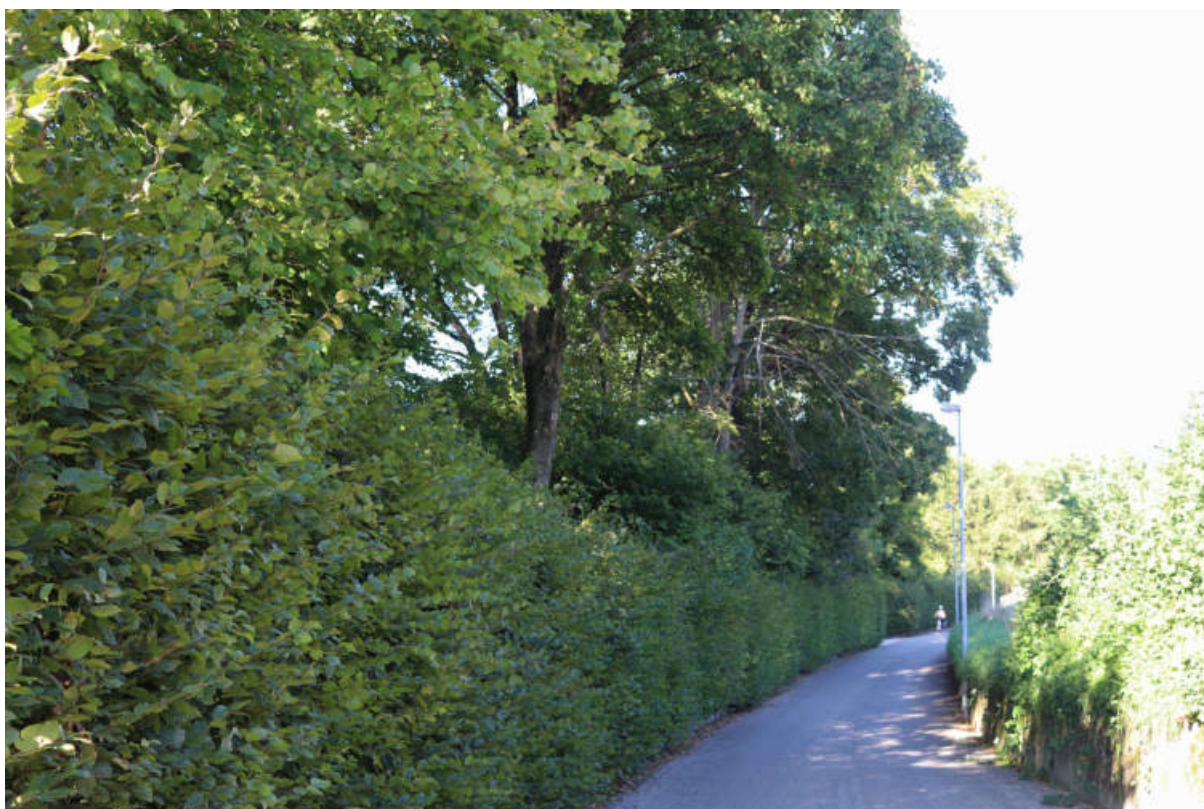
**Zustand** intakt

**Schützenswert** ja (Baumhecke)

**Derzeitige  
Bewirtschaftung**

**Besonderheiten**

**Herausforderungen**





### **H3.4.16.1 Ufergehölz**

|                       |  |                   |     |
|-----------------------|--|-------------------|-----|
| <b>Flurname</b>       | Chilebach/Ifang  |                   |     |
| <b>Parzellenummer</b> | 153, 502, 1616   | <b>Fläche [a]</b> | -   |
| <b>Koordinaten</b>    | 1246144/2671944  | <b>Länge [m]</b>  | 235 |
| <b>Bedeutung</b>      | kommunal   |                   |     |
| <b>Grundlage</b>      | Landschaftsinventar 1986, Kulturlandplan vom 16. Juni 2000 |                   |     |

**Beschreibung** Ufergehölz beidseitig des Chilebachs, westlicher Teil: lückige Niederhecke, östlicher Teil: Baumhecke

**Zustand** intakt

**Schützenswert** ja

**Derzeitige Bewirtschaftung** als Hecke mit Krautsaum gemeldet

**Besonderheiten**

**Herausforderungen**





### H3.4.16.2 Ufergehölz

|                       |  |                   |     |
|-----------------------|--|-------------------|-----|
| <b>Flurname</b>       | Chilebach/Ifang  |                   |     |
| <b>Parzellenummer</b> | 141, 142, 143, 153   | <b>Fläche [a]</b> | -   |
| <b>Koordinaten</b>    | 1245946/2672047  | <b>Länge [m]</b>  | 159 |
| <b>Bedeutung</b>      | kommunal   |                   |     |
| <b>Grundlage</b>      | Landschaftsinventar 1986, Kulturlandplan vom 16. Juni 2000 |                   |     |

**Beschreibung** lückiges Ufergehölz (Baumhecke) entlang des Chilebachs

**Zustand** intakt

**Schützenswert** ja

**Derzeitige  
Bewirtschaftung**

**Besonderheiten**

**Herausforderungen** Materialablagerungen westlich des Chilebachs





### **H3.4.17 Ufergehölz**

|                       |  |                   |     |
|-----------------------|--|-------------------|-----|
| <b>Flurname</b>       | Weidächer  |                   |     |
| <b>Parzellenummer</b> | 332, 334, 357, 557   | <b>Fläche [a]</b> | -   |
| <b>Koordinaten</b>    | 1246339/2672486  | <b>Länge [m]</b>  | 167 |
| <b>Bedeutung</b>      | kommunal   |                   |     |
| <b>Grundlage</b>      | Landschaftsinventar 1986, Kulturlandplan vom 16. Juni 2000 |                   |     |

**Beschreibung** arten- und strukturreiches Ufergehölz (Niederhecke mit einzelnen grossen Bäumen) beidseitig des Grossmattbachs

**Zustand** intakt

**Schützenswert** ja

**Derzeitige Bewirtschaftung** als Hecke mit Krautsaum gemeldet

**Besonderheiten** mehrere Stein- und Asthaufen vorhanden

#### **Herausforderungen**





### H3.4.18 Feldgehölz

|                       |  |                   |   |
|-----------------------|--|-------------------|---|
| <b>Flurname</b>       | Chäsmatte  |                   |   |
| <b>Parzellenummer</b> | 144  | <b>Fläche [a]</b> | - |
| <b>Koordinaten</b>    | 1245844/2671966  | <b>Länge [m]</b>  | 7 |
| <b>Bedeutung</b>      | kommunal   |                   |   |
| <b>Grundlage</b>      | Landschaftsinventar 1986, Kulturlandplan vom 16. Juni 2000 |                   |   |

**Beschreibung** Feldgehölz, hauptsächlich aus einer grossen Esche und einem Ahorn bestehend

**Zustand** intakt

**Schützenswert** ja

**Derzeitige  
Bewirtschaftung**

**Besonderheiten**

**Herausforderungen** Materialablagerungen







### H3.4.21

### Hecke

**Flurname** Lagi

**Parzellenummer** 259, 269

**Fläche [a]** -

**Koordinaten** 1246974/2671528

**Länge [m]** 173

**Bedeutung** kommunal

**Grundlage** Landschaftsinventar 1986, Kulturlandplan vom 16. Juni 2000

**Beschreibung** Niederhecke an Wegbord entlang Buechholzstrasse; am östlichen Ende sehr lückig

**Zustand** intakt

**Schützenswert** ja

**Derzeitige Bewirtschaftung** als Hecke mit Krautsaum gemeldet (Ausnahme: kleines Teilstück am östlichen Ende)

**Besonderheiten**

**Herausforderungen**





### H3.4.22 Feldgehölz

|                       |  |                   |    |
|-----------------------|--|-------------------|----|
| <b>Flurname</b>       | Buholzacher  |                   |    |
| <b>Parzellenummer</b> | 239  | <b>Fläche [a]</b> | -  |
| <b>Koordinaten</b>    | 1246903/2671733  | <b>Länge [m]</b>  | 35 |
| <b>Bedeutung</b>      | kommunal   |                   |    |
| <b>Grundlage</b>      | Landschaftsinventar 1986, Kulturlandplan vom 16. Juni 2000 |                   |    |

**Beschreibung** kleines Feldgehölz mit hohen Fichten, Waldanschluss

**Zustand** intakt

**Schützenswert** ja

**Derzeitige  
Bewirtschaftung**

**Besonderheiten**

**Herausforderungen**





**H3.4.24 Hecke**

**Flurname** Neumatt

**Parzellenummer** 45, 1456

**Fläche [a]** -

**Koordinaten** 1247551/2671800

**Länge [m]** 95

**Bedeutung** kommunal

**Grundlage** Landschaftsinventar 1986

**Beschreibung** Hochhecke an Strassenböschung eingangs Rudolfstetten-Friedlisberg

**Zustand** intakt

**Schützenswert** ja

**Derzeitige Bewirtschaftung** als Hecke mit Krautsaum gemeldet (Ausnahme: kleines Teilstück am nordöstlichen Ende)

**Besonderheiten**

**Herausforderungen** an angrenzender Strassenböschung grosse Bestände vom Essigbaum und Goldruten





### H3.4.25 Ufergehölz

|                       |  |                   |     |
|-----------------------|--|-------------------|-----|
| <b>Flurname</b>       | Grossmattbächli  |                   |     |
| <b>Parzellenummer</b> | 1457, 1466, 1532   | <b>Fläche [a]</b> | -   |
| <b>Koordinaten</b>    | 1247669/2671756  | <b>Länge [m]</b>  | 183 |
| <b>Bedeutung</b>      | kommunal   |                   |     |
| <b>Grundlage</b>      | Landschaftsinventar 1986, Kulturlandplan vom 16. Juni 2000 |                   |     |

**Beschreibung** Ufergehölz (Niederhecke mit einzelnen Bäumen) entlang des Grossmattbächlis; meist beidseitig vorhanden (grössere Lücke auf nördlicher Bachseite); an Siedlungsrand mit wichtiger Trennfunktion zwischen Bau- und Landwirtschaftszone

**Zustand** intakt

**Schützenswert** ja

**Derzeitige  
Bewirtschaftung**

**Besonderheiten**

**Herausforderungen** Sommerflieder (invasiver Neophyt, 1 Exemplar)





### H3.4.26 Ufergehölz

|                       |  |                   |     |
|-----------------------|--|-------------------|-----|
| <b>Flurname</b>       | Runggelenbach  |                   |     |
| <b>Parzellenummer</b> | 470, 560, 1560, 1566, 1641                                 | <b>Fläche [a]</b> | -   |
| <b>Koordinaten</b>    | 1247290/2670758  | <b>Länge [m]</b>  | 343 |
| <b>Bedeutung</b>      | kommunal   |                   |     |
| <b>Grundlage</b>      | Landschaftsinventar 1986, Kulturlandplan vom 16. Juni 2000 |                   |     |

**Beschreibung** Ufergehölz beidseitig des Runggelenbachs mit vielen grösseren Bäumen, u. a. mit alten Eichen; drei Teilabschnitte; Bachparzelle mit Ufergehölz grenzt teilweise an Bauzone (südlichster Teilabschnitt liegt vollständig im Baugebiet)

**Zustand** intakt

**Schützenswert** ja

**Derzeitige  
Bewirtschaftung**

**Besonderheiten**

**Herausforderungen** kleinerer Bestand des Japanischen Staudenknöterichs (ca. 6 m<sup>2</sup>) im mittleren Teilabschnitt





### H3.4.27

### Hecke

**Flurname** Unterlangenmoos

**Parzellenummer** 9, 11

**Fläche [a]** -

**Koordinaten** 1247610/2670268

**Länge [m]** 140

**Bedeutung** kommunal

**Grundlage** Landschaftsinventar 1986, Kulturlandplan vom 16. Juni 2000

**Beschreibung** artenreiche Hochhecke mit einzelnen Bäumen (Eschen, Erlen)

**Zustand** intakt

**Schützenswert** ja

**Derzeitige  
Bewirtschaftung** Krautsaum vorhanden

**Besonderheiten**

**Herausforderungen**





**H3.4.28.1 Hecke**

|                       |  |                   |    |
|-----------------------|--|-------------------|----|
| <b>Flurname</b>       | Rütene   |                   |    |
| <b>Parzellenummer</b> | 23   | <b>Fläche [a]</b> | -  |
| <b>Koordinaten</b>    | 1247540/2670737  | <b>Länge [m]</b>  | 47 |
| <b>Bedeutung</b>      | kommunal   |                   |    |
| <b>Grundlage</b>      | Landschaftsinventar 1986, Kulturlandplan vom 16. Juni 2000 |                   |    |

**Beschreibung** Niederhecke mit einzelnen Bäumen (Kirschen, Eschen)

**Zustand** intakt

**Schützenswert** ja

**Derzeitige Bewirtschaftung** Krautsaum vorhanden

**Besonderheiten**

**Herausforderungen**





### H3.4.28.2 Ufergehölz

|                       |  |                   |    |
|-----------------------|--|-------------------|----|
| <b>Flurname</b>       | Rütene   |                   |    |
| <b>Parzellenummer</b> | 17, 18   | <b>Fläche [a]</b> | -  |
| <b>Koordinaten</b>    | 1247426/2670626  | <b>Länge [m]</b>  | 69 |
| <b>Bedeutung</b>      | kommunal   |                   |    |
| <b>Grundlage</b>      | Landschaftsinventar 1986, Kulturlandplan vom 16. Juni 2000 |                   |    |

**Beschreibung** artenreiches Ufergehölz beidseitig des Runggelenbachs, entlang Weg

**Zustand** intakt

**Schützenswert** ja

**Derzeitige Bewirtschaftung** Krautsaum vorhanden; kürzlicher Pflegeeingriff

**Besonderheiten**

**Herausforderungen**







### H3.4.30 Ufergehölz

|                       |  |                   |     |
|-----------------------|--|-------------------|-----|
| <b>Flurname</b>       | Hinterrütibächli   |                   |     |
| <b>Parzellenummer</b> | 29, 145, 601, 933, 1718, 1769, 1799                        | <b>Fläche [a]</b> | -   |
| <b>Koordinaten</b>    | 1246721/2670673  | <b>Länge [m]</b>  | 314 |
| <b>Bedeutung</b>      | kommunal   |                   |     |
| <b>Grundlage</b>      | Landschaftsinventar 1986, Kulturlandplan vom 16. Juni 2000 |                   |     |

**Beschreibung** Ufergehölz entlang des Hinterrütibächlis; bachaufwärts naturnahe Hochhecke, bachabwärts vermehrt Durchmischung mit gepflanzten, z. T. fremdländischen Gehölzen, u. a. mit Abendländischem Lebensbaum, Flieder und Kirschlorbeer

**Zustand** intakt

**Schützenswert** ja

**Derzeitige  
Bewirtschaftung**

**Besonderheiten** Bachparzelle mit Ufergehölz liegt in Bauzone

**Herausforderungen** nicht einheimische Gehölze, darunter Kirschlorbeer (invasiver Neophyt)





### H3.4.31 Ufergehölz

|                       |  |                   |    |
|-----------------------|--|-------------------|----|
| <b>Flurname</b>       | Warmloobach  |                   |    |
| <b>Parzellenummer</b> | 105  | <b>Fläche [a]</b> | -  |
| <b>Koordinaten</b>    | 1247068/2670782  | <b>Länge [m]</b>  | 39 |
| <b>Bedeutung</b>      | kommunal   |                   |    |
| <b>Grundlage</b>      | Landschaftsinventar 1986, Kulturlandplan vom 16. Juni 2000 |                   |    |

**Beschreibung** zwei Teilstücke, westliches Teilstück artenreiche Niederhecke mit Waldanschluss; östliches Teilstück Niederhecke mit mächtiger Rottanne

**Zustand** intakt

#### Schützenswert

**Derzeitige Bewirtschaftung** beide Teilstücke als Hecken mit Krautsaum gemeldet

#### Besonderheiten

#### Herausforderungen





### H3.4.34

### Hecke

|                       |  |                   |    |
|-----------------------|--|-------------------|----|
| <b>Flurname</b>       | Bodematt   |                   |    |
| <b>Parzellenummer</b> | 84   | <b>Fläche [a]</b> | -  |
| <b>Koordinaten</b>    | 1245875/2670909  | <b>Länge [m]</b>  | 69 |
| <b>Bedeutung</b>      | kommunal   |                   |    |
| <b>Grundlage</b>      | Landschaftsinventar 1986, Kulturlandplan vom 16. Juni 2000 |                   |    |

**Beschreibung** Niederhecke mit einzelnen Bäumen, v. a. aus Haselstrauch bestehend

**Zustand** intakt

**Schützenswert** ja

**Derzeitige Bewirtschaftung** als Hecke mit Krautsaum gemeldet

**Besonderheiten** Hecke liegt entlang der Gemeindegrenze

### Herausforderungen





**H3.4.35 Hecke**

**Flurname** Obertilli

**Parzellenummer** 61, 62

**Fläche [a]** -

**Koordinaten** 1246752/2670767

**Länge [m]** 113

**Bedeutung** kommunal

**Grundlage** Landschaftsinventar 1986, Kulturlandplan vom 16. Juni 2000

**Beschreibung** Hochhecke entlang Fussweg, am südlichen Ende mit grosser Linde; angrenzend an Familiengartenzone

**Zustand** intakt

**Schützenswert** ja

**Derzeitige Bewirtschaftung** Hecke entlang Fussweg randlich stark gepflegt

**Besonderheiten**

**Herausforderungen** Bewirtschaftung entlang Fussweg





**H3.4.38 Hecke**

|                       |  |                   |    |
|-----------------------|--|-------------------|----|
| <b>Flurname</b>       | Rütene   |                   |    |
| <b>Parzellenummer</b> | 46, 1037   | <b>Fläche [a]</b> | -  |
| <b>Koordinaten</b>    | 1247371/2670919  | <b>Länge [m]</b>  | 47 |
| <b>Bedeutung</b>      | kommunal   |                   |    |
| <b>Grundlage</b>      | Landschaftsinventar 1986, Kulturlandplan vom 16. Juni 2000 |                   |    |

**Beschreibung** artenreiche Niederhecke auf mit Efeu bewachsener Stützmauer; mit Waldanschluss; angrenzend an Objekt T3.1.10

**Zustand** intakt

**Schützenswert** ja

**Derzeitige Bewirtschaftung** als Hecke mit Krautsaum gemeldet

**Besonderheiten** artenreicher Krautsaum

**Herausforderungen** Vorkommen mehrerer Exemplare des Runzelblättrigen Schneeballs sowie des Essigbaums (invasive Neophyten); weitere nicht einheimische Sträucher





---

**H3.4.50**

**Hecke**

|                       |                 |                   |    |
|-----------------------|-----------------|-------------------|----|
| <b>Flurname</b>       | Rütene          |                   |    |
| <b>Parzellenummer</b> | 17              | <b>Fläche [a]</b> | -  |
| <b>Koordinaten</b>    | 1247485/2670581 | <b>Länge [m]</b>  | 37 |
| <b>Bedeutung</b>      | kommunal        |                   |    |
| <b>Grundlage</b>      | Neuaufnahme     |                   |    |

---

**Beschreibung** Niederhecke mit Waldanschluss

**Zustand** intakt

**Schützenswert** ja

**Derzeitige Bewirtschaftung** als Hecke mit Krautsaum gemeldet

**Besonderheiten**

**Herausforderungen**





**H3.4.51 Hecke**

**Flurname** Rütene

**Parzellenummer** 18, 23

**Fläche [a]** -

**Koordinaten** 1247458/2670762

**Länge [m]** 238

**Bedeutung** kommunal

**Grundlage** Neuaufnahme

**Beschreibung** einreihige Niederhecke an Wiesenböschung zwischen Züribieterstrasse und Fussgängerweg; grössere Lücken vorhanden

**Zustand** intakt

**Schützenswert** ja

**Derzeitige Bewirtschaftung** als Hecke mit Krautsaum gemeldet

**Besonderheiten** auf magerer, trockener Wiesenböschung, u. a. mit Thymian

**Herausforderungen**





**H3.4.52 Hecke**

|                       |  |                   |    |
|-----------------------|--|-------------------|----|
| <b>Flurname</b>       | Weidli   |                   |    |
| <b>Parzellenummer</b> | 38, 189  | <b>Fläche [a]</b> | -  |
| <b>Koordinaten</b>    | 1247285/2670639  | <b>Länge [m]</b>  | 36 |
| <b>Bedeutung</b>      | kommunal   |                   |    |
| <b>Grundlage</b>      | Landschaftsinventar 1986, Kulturlandplan vom 16. Juni 2000 |                   |    |

**Beschreibung** Baumhecke in Weide, u. a. mit altem Weissdorn und zwei grossen Fichten

**Zustand** intakt

**Schützenswert** ja

**Derzeitige  
Bewirtschaftung**

**Besonderheiten** alter Weissdorn

**Herausforderungen**







### H3.4.53 Hecke

|                       |  |                   |    |
|-----------------------|--|-------------------|----|
| <b>Flurname</b>       | Weidli   |                   |    |
| <b>Parzellenummer</b> | 189  | <b>Fläche [a]</b> | -  |
| <b>Koordinaten</b>    | 1247242/2670726  | <b>Länge [m]</b>  | 60 |
| <b>Bedeutung</b>      | kommunal   |                   |    |
| <b>Grundlage</b>      | Landschaftsinventar 1986, Kulturlandplan vom 16. Juni 2000 |                   |    |

**Beschreibung** Baumhecke in Weide mit wenigen Sträuchern, u. a. mit altem Weissdorn und Eiche

**Zustand** intakt

**Schützenswert** ja

**Derzeitige  
Bewirtschaftung**

**Besonderheiten** alter Weissdorn

#### Herausforderungen





**H3.4.54 Hecke**

|                       |  |                   |    |
|-----------------------|--|-------------------|----|
| <b>Flurname</b>       | Weidli   |                   |    |
| <b>Parzellenummer</b> | 125  | <b>Fläche [a]</b> | -  |
| <b>Koordinaten</b>    | 1247101/2670841  | <b>Länge [m]</b>  | 28 |
| <b>Bedeutung</b>      | kommunal   |                   |    |
| <b>Grundlage</b>      | Landschaftsinventar 1986, Kulturlandplan vom 16. Juni 2000 |                   |    |

**Beschreibung** ehemals Hochhecke entlang Säntisstrasse mit vielen Bäumen (nach starkem Pflegeeingriff nur einzelne Bäume übrig)

**Zustand** künftig weniger starker Pflegeeingriff

**Schützenswert** ja

**Derzeitige  
Bewirtschaftung**

**Besonderheiten**

**Herausforderungen**





### H3.4.55

### Hecke

**Flurname** Weidli/Anketsmösli

**Parzellenummer** 59, 524

**Fläche [a]** -

**Koordinaten** 1246987/2670744

**Länge [m]** 58

**Bedeutung** kommunal

**Grundlage** Landschaftsinventar 1986

**Beschreibung** Hochhecke um Wasserreservoir

**Zustand** intakt

**Schützenswert** ja

**Derzeitige  
Bewirtschaftung** mit Krautsaum

**Besonderheiten**

**Herausforderungen**





### **H3.4.56 Feldgehölz**

|                       |                                  |                   |    |
|-----------------------|----------------------------------|-------------------|----|
| <b>Flurname</b>       | Dangelmatt                       |                   |    |
| <b>Parzellenummer</b> | 18, 491                          | <b>Fläche [a]</b> | -  |
| <b>Koordinaten</b>    | 1247225/2670432                  | <b>Länge [m]</b>  | 30 |
| <b>Bedeutung</b>      | kommunal                         |                   |    |
| <b>Grundlage</b>      | Kulturlandplan vom 16. Juni 2000 |                   |    |

**Beschreibung** Hochhecke angrenzend an Fussweg/Züribierterstrasse

**Zustand** intakt

**Schützenswert** ja

**Derzeitige Bewirtschaftung** als Feldgehölz mit Krautsaum gemeldet

**Besonderheiten**

**Herausforderungen**





### H3.4.57

### Hecke

**Flurname** Unterlangenmoos

**Parzellenummer** 17

**Fläche [a]** -

**Koordinaten** 1247544/2670448

**Länge [m]** 67

**Bedeutung** kommunal

**Grundlage** Neuaufnahme

**Beschreibung** Niederhecke in Wiesenböschung angrenzend an Hofareal

**Zustand** intakt

**Schützenswert** ja

**Derzeitige Bewirtschaftung** als Hecke mit Krautsaum gemeldet

**Besonderheiten** kürzlich gepflanzt; potentieller Sichtschutz bzw. künftig gute Funktion als Übergang zwischen unbebauter Landschaft und Hofareal

### Herausforderungen





### H3.4.58 Ufergehölz

|                       |  |                   |     |
|-----------------------|--|-------------------|-----|
| <b>Flurname</b>       | Gulibach   |                   |     |
| <b>Parzellenummer</b> | 469  | <b>Fläche [a]</b> | -   |
| <b>Koordinaten</b>    | 1247426/2671567  | <b>Länge [m]</b>  | 224 |
| <b>Bedeutung</b>      | kommunal   |                   |     |
| <b>Grundlage</b>      | Landschaftsinventar 1986, Kulturlandplan vom 16. Juni 2000 |                   |     |

**Beschreibung** Ufergehölz beidseitig des Gulibachs; Bachparzelle mit Ufergehölz grenzt beidseitig an Bauzone: Trennfunktion zwischen Wohn- und Gewerbezone

**Zustand** intakt

**Schützenswert** ja

**Derzeitige  
Bewirtschaftung**

**Besonderheiten**

**Herausforderungen**





### H3.4.59

### Hecke

|                       |                 |                   |     |
|-----------------------|-----------------|-------------------|-----|
| <b>Flurname</b>       | Chapf           |                   |     |
| <b>Parzellenummer</b> | 304, 310        | <b>Fläche [a]</b> | -   |
| <b>Koordinaten</b>    | 1247378/2671849 | <b>Länge [m]</b>  | 202 |
| <b>Bedeutung</b>      | kommunal        |                   |     |
| <b>Grundlage</b>      | Neuaufnahme     |                   |     |

**Beschreibung** artenreiche Niederhecke entlang Kapfstrasse, zwei Teilstücke

**Zustand** intakt

**Schützenswert** ja

**Derzeitige Bewirtschaftung** als Hecke mit Krautsaum gemeldet

**Besonderheiten** strukturreich, mit Steinhaufen

### Herausforderungen





### H3.4.60 Ufergehölz

**Flurname** Unterlauf Chilebach

**Parzellenummer** 166, 259, 278, 279, 284, 467, 528, 532, 543, 544 **Fläche [a]** -

**Koordinaten** 1247088/2671600 **Länge [m]** 335

**Bedeutung** kommunal

**Grundlage** Landschaftsinventar 1986, Kulturlandplan vom 16. Juni 2000

**Beschreibung** Ufergehölz (meist Niederhecke mit einzelnen Bäumen) beidseitig des Chilebachs

**Zustand** intakt

**Schützenswert** ja

**Derzeitige  
Bewirtschaftung**

**Besonderheiten** Ast- und Steinhaufen vorhanden

#### Herausforderungen







### H3.4.61

### Hecke

**Flurname** Rummelbach/Lätte

**Parzellenummer** 90

**Fläche [a]** -

**Koordinaten** 1246547/2671153

**Länge [m]** 82

**Bedeutung** kommunal

**Grundlage** Kulturlandplan vom 16. Juni 2000

**Beschreibung** Hochhecke mit Waldanschluss angrenzend an Ufergehölz H3.4.3.2

**Zustand** intakt

**Schützenswert** ja

**Derzeitige Bewirtschaftung** als Hecke mit Krautsaum gemeldet

**Besonderheiten**

**Herausforderungen**





### H3.4.62

### Hecke

**Flurname** Rummelbach/Lätte

**Parzellenummer** 88, 90

**Fläche [a]** -

**Koordinaten** 1246487/2671115

**Länge [m]** 28

**Bedeutung** kommunal

**Grundlage** Landschaftsinventar 1986

**Beschreibung** Hochhecke mit zwei schönen Eichen an Wiesenbord

**Zustand** intakt

**Schützenswert** ja

**Derzeitige  
Bewirtschaftung**

**Besonderheiten**

**Herausforderungen**





### **H3.4.63 Feldgehölz**

|                       |  |                   |    |
|-----------------------|--|-------------------|----|
| <b>Flurname</b>       | Hölzlimatt   |                   |    |
| <b>Parzellenummer</b> | 91, 183  | <b>Fläche [a]</b> | -  |
| <b>Koordinaten</b>    | 1246218/2671295  | <b>Länge [m]</b>  | 58 |
| <b>Bedeutung</b>      | kommunal   |                   |    |
| <b>Grundlage</b>      | Landschaftsinventar 1986, Kulturlandplan vom 16. Juni 2000 |                   |    |

**Beschreibung** Hochhecke mit Anschluss an Friedlisbergbächli

**Zustand** intakt

**Schützenswert** ja

**Derzeitige Bewirtschaftung** als Feldgehölz mit Krautsaum gemeldet

**Besonderheiten**

**Herausforderungen**





### H3.4.64

### Hecke

|                       |                 |                   |    |
|-----------------------|-----------------|-------------------|----|
| <b>Flurname</b>       | Neumatt         |                   |    |
| <b>Parzellenummer</b> | 1709, 1732      | <b>Fläche [a]</b> | -  |
| <b>Koordinaten</b>    | 1246430/2671802 | <b>Länge [m]</b>  | 70 |
| <b>Bedeutung</b>      | kommunal        |                   |    |
| <b>Grundlage</b>      | Neuaufnahme     |                   |    |

**Beschreibung** Niederhecke entlang Friedlisbergstrasse eingangs Friedlisberg

**Zustand** intakt

**Schützenswert** ja

**Derzeitige  
Bewirtschaftung**

**Besonderheiten**

**Herausforderungen** Kirschlorbeer (invasiver Neophyt) und weitere nicht einheimische Gehölze vorhanden





---

**B3.5.1 Baumgruppe**

|                       |  |                   |
|-----------------------|--|-------------------|
| <b>Flurname</b>       | Weidli   |                   |
| <b>Parzellenummer</b> | 189  | <b>Fläche [a]</b> |
| <b>Koordinaten</b>    | 1247217/2670816  | <b>Länge [m]</b>  |
| <b>Bedeutung</b>      | kommunal   |                   |
| <b>Grundlage</b>      | Landschaftsinventar 1986, Kulturlandplan vom 16. Juni 2000 |                   |

---

**Beschreibung** Wettertanne und alter Weissdorn in Weide

**Zustand** intakt

**Schützenswert** ja

**Derzeitige  
Bewirtschaftung**

**Besonderheiten**

**Herausforderungen**





**B3.5.2 Baumreihe**

|                       |  |                   |    |
|-----------------------|--|-------------------|----|
| <b>Flurname</b>       | Friedlisberg   |                   |    |
| <b>Parzellenummer</b> | 141  | <b>Fläche [a]</b> | -  |
| <b>Koordinaten</b>    | 1246264/2671935  | <b>Länge [m]</b>  | 23 |
| <b>Bedeutung</b>      | kommunal   |                   |    |
| <b>Grundlage</b>      | Landschaftsinventar 1986, Kulturlandplan vom 16. Juni 2000 |                   |    |

**Beschreibung** Baumreihe aus vier Pyramiden-Schwarz-Pappeln

**Zustand** intakt

**Schützenswert** ja

**Derzeitige  
Bewirtschaftung**

**Besonderheiten**

**Herausforderungen**





---

**B3.5.3 Baumgruppe**

|                       |  |                   |   |
|-----------------------|--|-------------------|---|
| <b>Flurname</b>       | Friedlisberg   |                   |   |
| <b>Parzellenummer</b> | 332  | <b>Fläche [a]</b> | - |
| <b>Koordinaten</b>    | 1246286/2672030  | <b>Länge [m]</b>  | - |
| <b>Bedeutung</b>      | kommunal   |                   |   |
| <b>Grundlage</b>      | Landschaftsinventar 1986, Kulturlandplan vom 16. Juni 2000 |                   |   |

---

**Beschreibung** zwei grosse Hänge-Birken am Wegrand eingangs Friedlisberg

**Zustand** intakt

**Schützenswert** ja

**Derzeitige  
Bewirtschaftung**

**Besonderheiten**

**Herausforderungen**





---

**B3.5.10 Baumgruppe**

|                       |  |                   |   |
|-----------------------|--|-------------------|---|
| <b>Flurname</b>       | Schürmatt  |                   |   |
| <b>Parzellenummer</b> | 102, 106   | <b>Fläche [a]</b> | - |
| <b>Koordinaten</b>    | 1246104/2671154  | <b>Länge [m]</b>  | - |
| <b>Bedeutung</b>      | kommunal   |                   |   |
| <b>Grundlage</b>      | Landschaftsinventar 1986, Kulturlandplan vom 16. Juni 2000 |                   |   |

---

**Beschreibung** zwei Einzelbäume (Sommerlinde und Esche) bei Weggabelung

**Zustand** intakt

**Schützenswert** ja

**Derzeitige  
Bewirtschaftung**

**Besonderheiten**

**Herausforderungen**







---

**B3.5.11 Baumreihe**

**Flurname** Chilchmatte

**Parzellenummer** 153

**Fläche [a]** -

**Koordinaten** 1246078/2671970

**Länge [m]** 87

**Bedeutung** kommunal

**Grundlage** Landschaftsinventar 1986, Kulturlandplan vom 16. Juni 2000

---

**Beschreibung** Fichtenreihe

**Zustand** intakt

**Schützenswert** stark landschaftsprägend

**Derzeitige  
Bewirtschaftung**

**Besonderheiten**

**Herausforderungen**





---

**B3.5.12**                    **Baumgruppe**

|                       |  |                   |   |
|-----------------------|--|-------------------|---|
| <b>Flurname</b>       | Weidli   |                   |   |
| <b>Parzellenummer</b> | 125  | <b>Fläche [a]</b> | - |
| <b>Koordinaten</b>    | 1247157/2670887  | <b>Länge [m]</b>  | - |
| <b>Bedeutung</b>      | kommunal   |                   |   |
| <b>Grundlage</b>      | Landschaftsinventar 1986, Kulturlandplan vom 16. Juni 2000 |                   |   |

---

**Beschreibung**            zwei Weissdorne in Weide

**Zustand**                    intakt

**Schützenswert**        ja

**Derzeitige  
Bewirtschaftung**

**Besonderheiten**

**Herausforderungen**





### **B3.7.1 Einzelbäume**

|                       |  |                   |
|-----------------------|--|-------------------|
| <b>Flurname</b>       | Chilchmatte  |                   |
| <b>Parzellenummer</b> | 124  | <b>Fläche [a]</b> |
| <b>Koordinaten</b>    | 1246016/2671711  | <b>Länge [m]</b>  |
| <b>Bedeutung</b>      | kommunal   |                   |
| <b>Grundlage</b>      | Landschaftsinventar 1986, Kulturlandplan vom 16. Juni 2000 |                   |

**Beschreibung** zwei grosse Birken entlang der Friedlisbergstrasse; an Siedlungsrand mit wichtiger Trennfunktion zwischen Bau- und Landwirtschaftszone

**Zustand** intakt

**Schützenswert** ja

**Derzeitige Bewirtschaftung** z. T. zu stark geschnitten

**Besonderheiten**

**Herausforderungen**





### **B3.7.4 Einzelbaum**

|                       |                          |                   |   |
|-----------------------|--------------------------|-------------------|---|
| <b>Flurname</b>       | Burkertsmatt             |                   |   |
| <b>Parzellenummer</b> | 872                      | <b>Fläche [a]</b> | - |
| <b>Koordinaten</b>    | 1246875/2670323          | <b>Länge [m]</b>  | - |
| <b>Bedeutung</b>      | kommunal                 |                   |   |
| <b>Grundlage</b>      | Landschaftsinventar 1986 |                   |   |

**Beschreibung** einzeln stehender, grosser Hochstamm-Feldobstbaum

**Zustand** intakt

**Schützenswert** ja

**Derzeitige  
Bewirtschaftung**

**Besonderheiten**

**Herausforderungen**





---

**B3.7.5 Einzelbaum**

**Flurname** Unterlangenmoos

**Parzellenummer** 9

**Fläche [a]** -

**Koordinaten** 1247531/2670165

**Länge [m]** -

**Bedeutung** kommunal

**Grundlage** Landschaftsinventar 1986

---

**Beschreibung** einzeln stehende Hänge-Birke

**Zustand** intakt

**Schützenswert** ja

**Derzeitige  
Bewirtschaftung**

**Besonderheiten**

**Herausforderungen**





---

**B3.7.10 Einzelbaum**

|                       |                          |                   |   |
|-----------------------|--------------------------|-------------------|---|
| <b>Flurname</b>       | Langenmoos               |                   |   |
| <b>Parzellenummer</b> | 955                      | <b>Fläche [a]</b> | - |
| <b>Koordinaten</b>    | 1247763/2670091          | <b>Länge [m]</b>  | - |
| <b>Bedeutung</b>      | kommunal                 |                   |   |
| <b>Grundlage</b>      | Landschaftsinventar 1986 |                   |   |

---

**Beschreibung** grosse Eiche begleitet von Sträuchern an Feldweg

**Zustand** intakt

**Schützenswert** ja

**Derzeitige  
Bewirtschaftung**

**Besonderheiten**

**Herausforderungen**





---

**B3.7.11 Einzelbaum**

|                       |  |                   |   |
|-----------------------|--|-------------------|---|
| <b>Flurname</b>       | Weidli   |                   |   |
| <b>Parzellenummer</b> | 189  | <b>Fläche [a]</b> | - |
| <b>Koordinaten</b>    | 1247266/2670620  | <b>Länge [m]</b>  | - |
| <b>Bedeutung</b>      | kommunal   |                   |   |
| <b>Grundlage</b>      | Landschaftsinventar 1986/1993, BNO vom 16. Januar 2001 |                   |   |

---

**Beschreibung** alter, grosser Weissdorn in Weide

**Zustand** intakt

**Schützenswert** ja

**Derzeitige  
Bewirtschaftung**

**Besonderheiten**

**Herausforderungen**





---

**B3.7.12 Einzelbaum**

|                       |  |                   |   |
|-----------------------|--|-------------------|---|
| <b>Flurname</b>       | Weidli   |                   |   |
| <b>Parzellenummer</b> | 189  | <b>Fläche [a]</b> | - |
| <b>Koordinaten</b>    | 1247276/2670680  | <b>Länge [m]</b>  | - |
| <b>Bedeutung</b>      | kommunal   |                   |   |
| <b>Grundlage</b>      | Landschaftsinventar 1986, Kulturlandplan vom 16. Juni 2000 |                   |   |

---

**Beschreibung** alte Wettertanne in Weide

**Zustand** intakt

**Schützenswert** ja

**Derzeitige  
Bewirtschaftung**

**Besonderheiten**

**Herausforderungen**







---

**B3.7.13 Einzelbaum**

|                       |  |                   |   |
|-----------------------|--|-------------------|---|
| <b>Flurname</b>       | Weidli   |                   |   |
| <b>Parzellenummer</b> | 189  | <b>Fläche [a]</b> | - |
| <b>Koordinaten</b>    | 1247236/2670711  | <b>Länge [m]</b>  | - |
| <b>Bedeutung</b>      | kommunal   |                   |   |
| <b>Grundlage</b>      | Landschaftsinventar 1986, Kulturlandplan vom 16. Juni 2000 |                   |   |

---

**Beschreibung** alter Weissdorn in Weide

**Zustand** intakt

**Schützenswert** ja

**Derzeitige  
Bewirtschaftung**

**Besonderheiten**

**Herausforderungen**





---

**B3.7.14 Einzelbaum**

**Flurname** Rummelbach/Lätte

**Parzellenummer** 189

**Fläche [a]** -

**Koordinaten** 1247233/2670818

**Länge [m]** -

**Bedeutung** kommunal

**Grundlage** Landschaftsinventar 1986

---

**Beschreibung** Eiche begleitet von Sträuchern an Wiesenbord

**Zustand** intakt

**Schützenswert** ja

**Derzeitige  
Bewirtschaftung**

**Besonderheiten**

**Herausforderungen**





**B3.7.15 Einzelbaum**

|                       |                 |                   |   |
|-----------------------|-----------------|-------------------|---|
| <b>Flurname</b>       | Friedlisberg    |                   |   |
| <b>Parzellenummer</b> | 125             | <b>Fläche [a]</b> | - |
| <b>Koordinaten</b>    | 1246321/2671796 | <b>Länge [m]</b>  | - |
| <b>Bedeutung</b>      | kommunal        |                   |   |
| <b>Grundlage</b>      | Neuaufnahme     |                   |   |

**Beschreibung** Linde im Zentrum von Friedlisberg

**Zustand** intakt

**Schützenswert** ja

**Derzeitige  
Bewirtschaftung**

**Besonderheiten**

**Herausforderungen**





---

**Geo3.8.1                      Geologisches Objekt**

|                       |                          |                   |   |
|-----------------------|--------------------------|-------------------|---|
| <b>Flurname</b>       | Rudolfstetten            |                   |   |
| <b>Parzellenummer</b> | 1080                     | <b>Fläche [a]</b> | - |
| <b>Koordinaten</b>    | 1247295/2671438          | <b>Länge [m]</b>  | - |
| <b>Bedeutung</b>      | kommunal                 |                   |   |
| <b>Grundlage</b>      | Landschaftsinventar 1986 |                   |   |

---

**Beschreibung**                      Nagelfluherratiker bei der Kreuzung Bern-/Gwindenstrasse

**Zustand**                                      intakt

**Schützenswert**                            ja

**Derzeitige  
Bewirtschaftung**

**Besonderheiten**

**Herausforderungen**    evtl. illegales Beschriften





---

**Geo3.8.4                      Geologisches Objekt**

|                       |  |                   |   |
|-----------------------|--|-------------------|---|
| <b>Flurname</b>       | Buholz   |                   |   |
| <b>Parzellenummer</b> | 520  | <b>Fläche [a]</b> | - |
| <b>Koordinaten</b>    | 1247052/2672472  | <b>Länge [m]</b>  | - |
| <b>Bedeutung</b>      | kommunal   |                   |   |
| <b>Grundlage</b>      | Landschaftsinventar 1986, Kulturlandplan vom 16. Juni 2000 |                   |   |

---

**Beschreibung**                      im Wald gelegene Sandsteinwand mit Kalktuffquelle

**Zustand**                                      intakt

**Schützenswert**                            ja

**Derzeitige  
Bewirtschaftung**

**Besonderheiten**

**Herausforderungen**





---

**Geo3.8.6                      Geologisches Objekt**

|                       |  |                   |   |
|-----------------------|--|-------------------|---|
| <b>Flurname</b>       | Weidächer  |                   |   |
| <b>Parzellenummer</b> | 332  | <b>Fläche [a]</b> | - |
| <b>Koordinaten</b>    | 1246269/2672471  | <b>Länge [m]</b>  | - |
| <b>Bedeutung</b>      | kommunal   |                   |   |
| <b>Grundlage</b>      | Landschaftsinventar 1986, Kulturlandplan vom 16. Juni 2000 |                   |   |

---

**Beschreibung**                      stark eingewachsener Nagelfluherratiker, liegt in Objekt H3.4.17

**Zustand**                                      intakt

**Schützenswert**                            ja

**Derzeitige  
Bewirtschaftung**

**Besonderheiten**

**Herausforderungen**





---

**Geo3.8.7**                      **Geologisches Objekt**

|                       |  |                   |   |
|-----------------------|--|-------------------|---|
| <b>Flurname</b>       | Weidli   |                   |   |
| <b>Parzellenummer</b> | 189  | <b>Fläche [a]</b> | - |
| <b>Koordinaten</b>    | 1247207/2670593  | <b>Länge [m]</b>  | - |
| <b>Bedeutung</b>      | kommunal   |                   |   |
| <b>Grundlage</b>      | Landschaftsinventar 1986, Kulturlandplan vom 16. Juni 2000 |                   |   |

---

**Beschreibung**                      Rutschungen/Bodenfliessen (Hanglage) in Weide

**Zustand**                                      intakt

**Schützenswert**                            ja

**Derzeitige  
Bewirtschaftung**

**Besonderheiten**

**Herausforderungen**





## Geo3.8.9 Geologisches Objekt

|                       |  |                   |   |
|-----------------------|--|-------------------|---|
| <b>Flurname</b>       | Birrhäuli  |                   |   |
| <b>Parzellenummer</b> | 47   | <b>Fläche [a]</b> | - |
| <b>Koordinaten</b>    | 1247643/2671135  | <b>Länge [m]</b>  | - |
| <b>Bedeutung</b>      | kommunal   |                   |   |
| <b>Grundlage</b>      | Landschaftsinventar 1986, Kulturlandplan vom 16. Juni 2000 |                   |   |

**Beschreibung** im Wald gelegener Nagelfluherratiker, grossflächig stark mit Moos überwachsen

**Zustand** intakt

**Schützenswert** ja

**Derzeitige  
Bewirtschaftung**

**Besonderheiten**

**Herausforderungen**

